

# KONAN



港南区役所

〒233-0003 港南区港南4-2-10  
Tel 847-8484 (代表電話)

開庁時間 月～金曜日 8時45分～17時 ※祝休日・年末年始を除く

編集・発行 港南区役所広報相談係(☎847-8321 ☎846-2483)

## さまざまな世代が活躍中! 港南区の地域活動

今回、地域でさまざまな世代が楽しく活躍している事例をご紹介します!  
皆さんも身近なところから地域活動を始めてみませんか?

### 野庭住宅地区

### パトロール隊の学生の皆さん



#### 夜のお散歩感覚で社会勉強!?

「ジュニアパトロール隊」は、野庭住宅在住の高校生以下で構成された超若手チーム!

小学生は年3回の大規模パトロールに参加、中学生、高校生は大人に交ざり、週1回の夜パトロールや、月1回の高齢者の見守り活動を行っています。

参加するようになったきっかけは子ども会で誘われたから。パトロールに参加しているお年寄りの方とお話ししたり、友達と夜に歩いたりするのが楽しい。褒めてもらえることもあって、嬉しい。普段、夜に気晴らしで外を歩きたいと思っても親に止められるけど、パトロールなら親と一緒にだから大丈夫



中学生



中学生の保護者

活動を通して地域の大人たちと関わることで、子どもたちは礼儀や責任感を学べ、とてもいい影響を受けていると感じます。私自身も、他の参加者の方と色々な話ができて、楽しんでいます。高齢者の見守り活動は、親と子どもの2人組で、ご高齢の方のお宅を回っています。子どもと一緒にいくと、ご高齢の方も話しに出てきてくれ、安心します

### 笹下地区

### 西松本町内会 荻久保 圭介さん



中央が荻久保さん

#### やってみたら案外、面白いかもよ! 子どもも大人も楽しもう!



私は調理師で、地域のお祭りでフランクフルトの仕入れのお願いを受けたことが、地域活動に参加するきっかけになりました。お祭りの屋台を、自分の親よりも上の世代の方がやっているのを見て、できることを手伝おうと思うようになりました。ただ、週5日で仕事をしているので、「時間が空いたときには行くよ」というスタンスでいます。

子どもたちにも楽しんでもらいたいと思い、町内会の行事に子どもやめいを連れて行ってみました。当初、子どもの参加者は少なかったのですが、今は保護者も含め、大勢が参加してくれています。子どもが楽しんでくれると、大人も嬉しいので、以前は「面倒だ」と乗り気でなかった保護者の方も、今では毎回イベントで一緒にお手伝いをしてくれるようになりました。例えば自分は「バーベキューの肉を焼く係」のように、「自分のできる役割」で参加しています。

まずは、皆さんも「時間が空いたときには行くよ」くらいの気持ちで参加してもらえたらと思います。

### 港南区では地域の皆さんの活躍を応援しています!

さまざまな世代の活躍につながる地域の取り組みへの補助金を拡充します  
「子どもが企画・運営する活動」や「働く世代も活躍しやすい工夫」などの取り組みを行う連自治会町内会または地区社会福祉協議会に対して、補助金額を12万円から20万円に引き上げます。

### 自治会町内会に加入するには?

- お住まいの地域の自治会町内会の役員の人などに連絡をする。
- 右の二次元コードから、区役所を通して申込みをすることもできます!



問合せ 区役所地域運営推進係(☎847-8391 ☎842-8193)

### 区長挨拶

新型コロナウイルス感染症が5類感染症に移行して、この5月でちょうど1年となります。昨年度は、区内各所で多くの行事やイベントが開催され、にぎわいを感じることができました。また、さまざまな世代による地域活動も活発に行われました。

今年度は「子育てにやさしいまちづくり」を目指し、デジタルツールを活用した子育て世代への情報発信や、子育て連絡会や図書館を通じ、地域と連携して子育てを見守

るネットワークを強化するなど、一層の支援を進めてまいります。

区民意識調査では、港南区に住み続けたいと思っている方は8割に上っています。区役所は地域の皆さまと一丸となって「協働による地域づくり」に取り組み、いつまでも住み続けたいと思えるふるさと港南を目指してまいります。どうぞよろしくお願いいたします。

横浜市港南区長 栗原 敏也



人口と世帯数(令和6年4月1日現在)

人 □…212,959人  
世帯数…97,588世帯

情報  
発信中!



ホームページ

港南区役所

検索



ピアッツァ

PIAZZA



# 区役所からのお知らせ

- 区役所への郵送は「〒233-0003 港南区港南4-2-10 港南区役所〇〇係」宛へ。
- イベントなどは、中止・延期になる場合があります。参加の際には、事前にお問い合わせください。

## ひまわり生活体験交流参加者募集!

大崎市・港南区の花である、ひまわりを通して交流を行っている、宮城県大崎市の小学生が横浜市を訪れます。夏休みの3日間、大崎市の子どもたちと思い出づくりをしてみませんか?

日時 7月31日(水)~8月2日(金) (2泊3日)

場所 野島青少年研修センター (金沢区)

対象 区内在住、在学の小学4~6年生 20人(抽選)

費用 7,000円

申込み 6月21日までに [電子申請](#)

※申込みは保護者が行ってください  
(きょうだいで申し込む場合は、人数分の申請が必要です)



港南区ひまわり交流協会の  
マスコットキャラクター  
区の鳥シジュウカラ「ティットくん」



区役所青少年育成担当 (☎847-8396 ☎842-8193)

## ! ゴケグモに注意!

毒を持つセアカゴケグモ、ハイイロゴケグモが市内で発見されています。基本的に攻撃性はありませんが、かまれると痛みや熱を感じたり、かまれた箇所が赤くなったりすることがあります。

もし、見つけた場合は絶対に触らないでください。  
駆除する場合は踏みつぶすか、市販のクモ用殺虫剤を使用しましょう。

### もし、かまれてしまったら?

- 速やかに温水やせっけん水で傷口を洗って、医療機関にご相談ください。
- 適切な治療のために、殺虫剤等で殺したクモを持参するとよいでしょう。



セアカゴケグモ



ハイイロゴケグモ

ゴケグモに注意 横浜市 [検索](#)



区役所環境衛生係 (☎847-8445 ☎846-5981)



## 一緒に港南区を守りませんか? 港南消防団新入団員募集中

### 消防団とは

本業の仕事を持ちながら活動する、非常勤特別職地方公務員です。火災や震災、風水害から市民の生活を守るための活動や、学校での救命講習、自治会町内会のイベントでの防火・防災活動などを行っています。



入団条件 区内在住・在勤・在学の18歳以上

報酬	年額報酬(階級が団員の場合)	36,500円/年
	災害出場	7,000円/回
	訓練・防災指導等	3,500円/回

入団申請は [こちら](#)



港南消防署 (☎・☎844-0119)



## 港南警察署コラム

### 衣替えの季節は「痴漢」が特に多いです!

イヤホンや歩きスマホは、警戒心が薄れて危険です! 一度自分の周囲を見て、「変だな」等と感じたら、コンビニエンスストアなど人がいる場所に避難しましょう。防犯ブザーやスマホの着信音を鳴らすことも効果的ですが、避難をして、すぐに110番通報することが大切です!



港南警察署 (☎842-0110)



## 5月31日は世界禁煙デー

### 吸わない人に吸わせない配慮を! 気にしていますか? 受動喫煙

本人がたばこを吸わなくても、身の回りのたばこの煙を吸ってしまうことを「受動喫煙」といいます。たばこの先から出る煙(副流煙)には、喫煙者が口から直接吸い込む煙(主流煙)よりも高い濃度の有害物質が含まれています。

また、喫煙者の毛髪や服、部屋のカーテンや壁などに残った有害物質を吸い込んでしまう「三次喫煙(サードハンドスモーク)」でも、体調不良を引き起こす危険性があります。



主流煙

副流煙

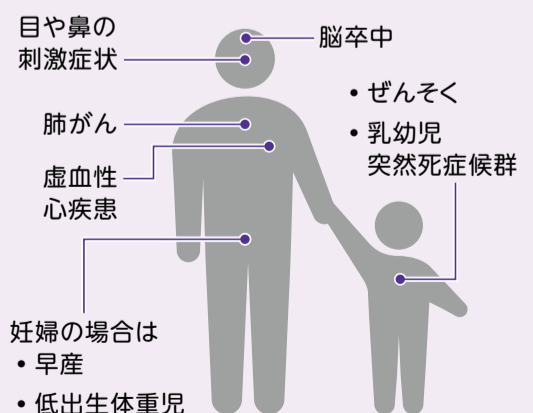
禁煙を考えている人は [こちら](#) をチェック!

横浜市 禁煙NOTE [検索](#)



### 身体への影響

受動喫煙は、このような症状・病気と関連があることが示されています。



### 世界禁煙デーパネル展

期間 5月24日(金)~31日(金)

場所 区役所1階

啓発イベント 日時 5月30日(木)11時~15時

区役所健康づくり係 (☎847-8438 ☎846-5981)

凡例

☑日時・期間 ☑場所 ☑対象・定員 ☑費用 ☑保育あり ☑申込み ☑問合せ ☑直接施設へ ☑往復はがき ☑はがき (消)消印有効  
☑電話 ☑ファクス ☑Eメール ☑WEBウェブサイト ☑要事項 [行事名・〒・住所・氏名(ふりがな)・電話番号・往復はがきは返信先]  
☑電子申請 [横浜市電子申請・届出サービス]または各申込システム (初めて横浜市電子申請システムを利用される人は、利用登録が必要です)

## できることから始めよう 街のきれいが海のきれいにつながります

街がきれいだと、川を經由して海に流れ込むごみが減少します。川をごみの通り道にしないために、一人ひとりの心掛けが大切です。

- ポイ捨ては絶対にやめましょう
- 集積場所にごみが長時間置いたままにならないよう、きちんと分別し、収集日を守りましょう



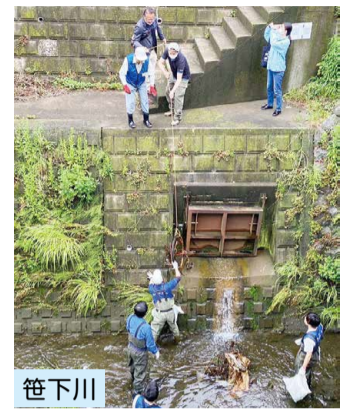
横浜市資源循環局マスコット  
イーオ・ミーオ



大岡川



平戸永谷川



笹下川



日野川

区内の自治会町内会などで  
川の清掃活動を行っています

区役所は  
川のクリーンアップを  
応援しています

☎区役所資源化推進担当 (☎847-8398 ☎842-8193)

## 歯と口の健康週間イベント



日時 6月6日(木) 14時～16時

場所 区役所3階 健診・検査フロア

対象 区内在住の小学生以下の子と保護者  
150組(先着)

申込み 5月13日から区 WEB

- 子どものフッ素塗布&歯科健診
- 健康チェック(保護者対象) 野菜摂取量(ベジメータ)測定など
- 親子で食育体験 野菜の計量クイズ

主催 港南区歯科医師会、港南区福祉保健センター



☎区役所健康づくり係 (☎847-8438 ☎846-5981)

港南  
図書館

## わらべうたと絵本を 親子で楽しもう!(全3回)



港南図書館  
マスコットキャラクター  
こうなんうさぎぼん

日時 5月29日～6月12日の毎週水曜日  
10時30分～11時30分

会場 港南図書館(地下鉄上永谷駅下車)

対象 区内在住の1・2歳の子と保護者15組(先着)

講師 杉浦 弘美氏(元横浜市立図書館司書)

申込み 5月11日9時30分から 電子申請

申込みは  
こちら



☎港南図書館 (☎841-5577 ☎841-5725)

## イベントなどの情報

### ■港南メディカルフェスティバル

～大人も子供もいのちについて考えてみよう

☑5月19日(日)10時～15時 ※荒天中止 ☑港南ふれあい公園、港南中央  
地域ケアプラザ、港南つくしんぼ保育園(地下鉄港南中央駅下車)

☑一部有料 ☑当日☑

☑みらい在宅クリニック 開田(☎392-6883 ☎392-6884)

## 福祉保健センターの検診など

### ■精神保健福祉相談(要事前相談)

☑区役所4階

☑☑で区役所障害者支援担当(☎847-8446 ☎845-9809)へ

### ■高齢者もの忘れ相談(要予約、要事前相談)

☑5月22日(水)13時30分～17時 ☑区役所4階

☑☑で区役所高齢者支援担当(☎847-8418 ☎845-9809)へ

### ■困難を抱える若者のための専門相談

☑5月14日(火)・24日(金)14時～17時

☑区役所4階 ☑市内在住の15～39歳の人と家族

☑☑でよこはま南部ユースプラザ(☎761-4313 ☎761-4023)へ

### ■乳幼児・妊産婦歯科相談(乳幼児は歯科健診あり)

☑5月14日(火)9時30分～11時、23日(木)13時30分  
～15時 ☑区役所3階(健診・検査フロア)

☑未就学児、妊娠中～産後1年未満の人 ☑区 WEB

申込みは  
こちら



### ■離乳食教室(おおむね7・8か月の子)

日時、対象、定員等の詳細は区 WEBをご確認ください。

詳細、  
申込みは  
こちら



### ■なかよしブラッシング

日時、対象、定員等の詳細は区 WEBをご確認ください。

詳細、  
申込みは  
こちら



特集

# 自転車マナーアツプ強化月間

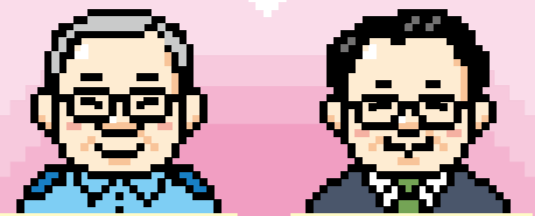
## 徹底攻略!自転車安全利用五則



「自転車安全利用五則」を知っていますか?  
自転車の利用者が安全に道を通行するための基本ルールです。  
事故の被害者にも加害者にもならないために、必ず守りましょう。

問合せ 区役所地域運営推進係 (☎847-8392 ☎842-8193)

自転車は便利な乗り物ですが、  
乗り方によっては事故を起こしかねません。  
ルールやマナーを守ることが、あなたや周りの人の  
命を守ることに繋がります。




港南警察署 村野 署長      港南区役所 栗原 区長

### 中学生になると自転車のルールや責任が変わります

	道路の通行	講習の受講	事故の責任
小学生	歩道の通行がOK	違反しても受ける義務なし	保護者
中学生	車道を通行(13歳以上)	繰り返し違反すると受講義務(14歳以上)	事故を起こした本人(14歳以上)

中学生以上が自転車に乗るときは「大人」と同じだよ



正しい自転車の乗り方を身に付けて、安全利用五則ダンジョンを攻略しよう!



**スタート!**

**1の目**  
車道の左側を通行して逆走(右側通行)はしない

**2の目**  
歩道走行は例外70歳以上と13歳未満はOK

**3の目**  
歩道は歩行者優先、人が多ければ押し歩き!

**ルール2**  
交差点では、信号と一時停止を守って安全確認!

交差点の通行方法を身に付けた!

**6の目**  
交差点では必ず一時停止、安全を確認して渡ろう

**5の目**  
交差点を右折するときは2段階で、斜めに横切らない

**4の目**  
車道を走るときは車両用信号機を守る  
歩道を走るときは歩行者用信号機を守る

**ルール3**  
夜間は必ずライトを点灯!

夜間の自転車の安全な使い方を身に付けた!

**7の目**  
夜間はライトを早めに点灯する!

**8の目**  
反射材を付けて自分の存在を周りにアピール!

**9の目**  
ライトは白色か淡黄色で、前方10mが見えるもの!  
反射器は橙色か赤色で、後方100mから見えるもの!

**ルール4**  
飲酒運転は禁止!

自転車を運転する心構えを身に付けた!

**12の目**  
違反者は5年以下の懲役または100万円以下の罰金

**11の目**  
自転車も飲酒運転は法律違反

**10の目**  
お酒を飲んだら運転は絶対禁止!  
酔っている・酔っていないは関係なし

**ルール5**  
ヘルメットを着用しよう!

安全・命を守る大切さを学んだ!

**13の目**  
大人も子どももヘルメットをかぶろう

**14の目**  
保護者は13歳以下の子どものヘルメットを着用させる義務がある

**その他の自転車ルール**

- 並走は禁止 複数で走るときは縦1列で
- 二人乗りは原則禁止、幼児は幼児用座席に座らせる
- 傘差し、スマホ使用、ヘッドホン着用の「ながら運転」は禁止
- 自転車の点検整備をする
- 自転車の点検整備をする
- 運転しづらくなる荷物は載せない
- 事故が起きたら警察に連絡し、けが人を救護する

詳細はこちら

### 自転車に乗るときは、子どもも大人もヘルメットを着用しましょう

自転車事故の死者の約6割が頭部のけがによるものです。ヘルメットは正しくかぶり、あごひもをしっかり締めましょう。ヘルメットはSGマークやCEマークなどの付いたものを選びましょう。



出典：警察庁交通局資料(平成30年～令和4年) 自転車事故による死者の損傷部位

### 自転車保険に加入しましょう

神奈川県条例で自転車保険の加入が義務付けられています。

詳細はこちら



### 自転車事故賠償事例

小学生が歩行者と衝突し、歩行者が後遺障害で寝たきりの状態になり、保護者に約9,521万円の損害賠償が命じられました。(平成25年7月4日 神戸地方裁判所)

**ダンジョン 攻略成功 ゴール!**

無事ゴールできたね! ほかにも安全に自転車に乗るためのルールがあるよ!



# 施設からのお知らせ

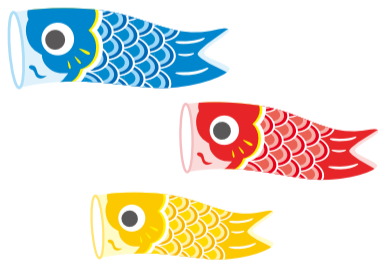
- 施設のイベントの申込み・開催状況等の問合せは各施設へ
- 特に記載のない場合は無料、自由参加、締切日必着
- このほかのイベントやインターネットでの申込みは [横浜市 施設 イベント](#) [検索](#)

**港南地区センター**  
 〒234-0051 日野1-2-31  
 ☎841-8411 ☎841-8424  
 休館：第1月曜日(祝休日の場合は翌日)

- 桂歌助 落語会  
 日6月1日(土)15時～16時30分 定60人(小学生以下は保護者同伴)(先着) 費700円 申5月11日13時から費用を添えて
- 初夏の寄せ植え教室  
 日6月15日(土)10時～12時 定18歳以上10人(抽選) 費2,500円 申6月1日までに定に必要事項と年齢を書いて施設へ
- スマホ講座  
 (基本と防災時に役立つ操作)  
 日6月6日(木)・20日(木)10時～12時 定60歳以上20人(先着) 申5月13日13時から

**東永谷地区センター**  
 〒233-0011 東永谷1-1-12  
 ☎826-3882 ☎826-3910  
 休館：第3月曜日(祝休日の場合は翌日)

- こころわくわくおはなしくらぶ  
 日5月23日(木)11時～11時30分 定未就学児と保護者10組(先着) 申当日
- ハンギングバスケットで夏の寄せ植え  
 日6月6日(木)10時～12時30分 定16人(先着) 費2,500円 申5月11日から
- 写真・絵画ギャラリー  
 期間内の作品入れ替え可  
 日6月1日(土)～7年3月21日(金) 申6月1日から申込用紙と額に入れた作品持参
- 親子でお菓子(焼き菓子)作り  
 日6月22日(土)10時30分～13時30分 定小学生と保護者10組(先着) 費500円 申5月18日10時から



**港南台地区センター**  
 〒234-0054 港南台5-3-1  
 ☎835-2811 ☎835-2812  
 休館：第4月曜日(祝休日の場合は翌日)

- シニアのためのピラティス(全4回)  
 日6・7月の第2・4水曜日10時～11時 定60歳以上10人(先着) 費2,400円 申5月13日13時から
- スマホ教室 ①入門編 ②LINE編 ③キャッシュレス決済編  
 日①6月4日(火)10時～12時 ②6月11日(火)13時～15時 ③6月25日(火)13時～15時 定①スマホ初心者・未所持の人 ②LINE初心者・未使用の人 ③キャッシュレス決済初心者・未使用の人各15人(先着) 申5月14日13時から
- 薬膳教室  
 ～体質チェックとおすすめ食材  
 日6月7日(金)10時～11時 定16人(先着) 費500円 申5月13日13時から

**永谷地区センター**  
 〒233-0006 芹が谷5-47-5  
 ☎823-7789 ☎823-7847  
 休館：第2月曜日(祝休日の場合は翌日)

- 「スマートフォン講座」  
 自分のアンドロイドでLINE体験!  
 日6月18日(火)10時～12時 定50歳以上10人(先着) 費100円 申5月21日14時から
- 初夏の焼き菓子教室  
 サワーチェリーのクランブルを♪  
 日6月25日(火)10時～13時 定18歳以上12人(先着) 費2,000円 申5月28日14時から
- 完熟梅で梅干ししそ漬けを作ろう  
 ～杉田梅と杉田梅林のお話(全2回)  
 日6月24日(月)・7月1日(月)10時～12時 定18歳以上12人(先着) 費4,200円 申5月27日14時から
- 女性のための健康マージャン教室  
 ～初心者クラス(全10回)  
 日6～10月の第2・4水曜日 9時15分～11時45分 定18歳以上の女性16人(先着) 費5,500円 申5月20日14時から

**野庭地区センター**  
 〒234-0056 野庭町612  
 ☎848-0100 ☎848-0101  
 休館：第3月曜日(祝休日の場合は翌日)

- 楽しい! スクラップブックでアルバムづくり(全2回)  
 日6月14日(金)・28日(金)10時～12時 定18歳以上12人(先着) 費1,000円 申5月14日10時から
- 男の料理教室 春「手打ちラーメン」  
 日6月29日(土)10時～13時 定18歳以上8人(先着) 費1,000円 申5月29日10時から

**港南中央地域ケアプラザ**  
 〒233-0003 港南4-2-7  
 ☎845-4100 ☎845-4155

- 花のある暮らし  
 ～フェルトで作るバラ  
 日6月29日(土)13時～14時45分 定障害のある中学生以上または65歳以上12人(先着) 費200円 申5月11日10時から
- はじめの一步「ギター演奏会」  
 日6月30日(日)13時～15時 定小学生以上25人(先着) 申5月12日10時から

**港南台地域ケアプラザ**  
 〒234-0054 港南台3-3-1  
 ☎834-3141 ☎834-3145

- 子育てサロン「ぴよんぴよん!」  
 日6月12日(水)10時～11時15分 定未就学児と保護者15組(先着) 申5月13日から
- 認知症家族のつどい  
 日5月16日(木)10時30分～12時 定認知症の人と家族10人(先着) 申5月13日から

**下永谷地域ケアプラザ**  
 〒233-0016 下永谷3-33-5  
 ☎826-2640 ☎826-2641

- キッズスペース  
 日5月～7年3月の第2・4土曜日9時～12時30分 定小学生以下16人(未就学児、障害児は保護者同伴)(先着) 申当日

**野庭地域ケアプラザ**  
 〒234-0056 野庭町612  
 ☎848-0111 ☎848-0106

- 「にこにご野庭サロン」  
 脳トレや体操  
 日6月27日(木)13時30分～14時45分 定15人(先着) 費100円 申6月1日9時30分から

**日野南地域ケアプラザ**  
 〒234-0055 日野南3-1-11  
 ☎836-1801 ☎836-1813

- 特養? 老健? どうしたら入れるの? ～特養・老健の最新情報  
 日6月21日(金)13時30分～15時 定30人(先着) 申5月20日から

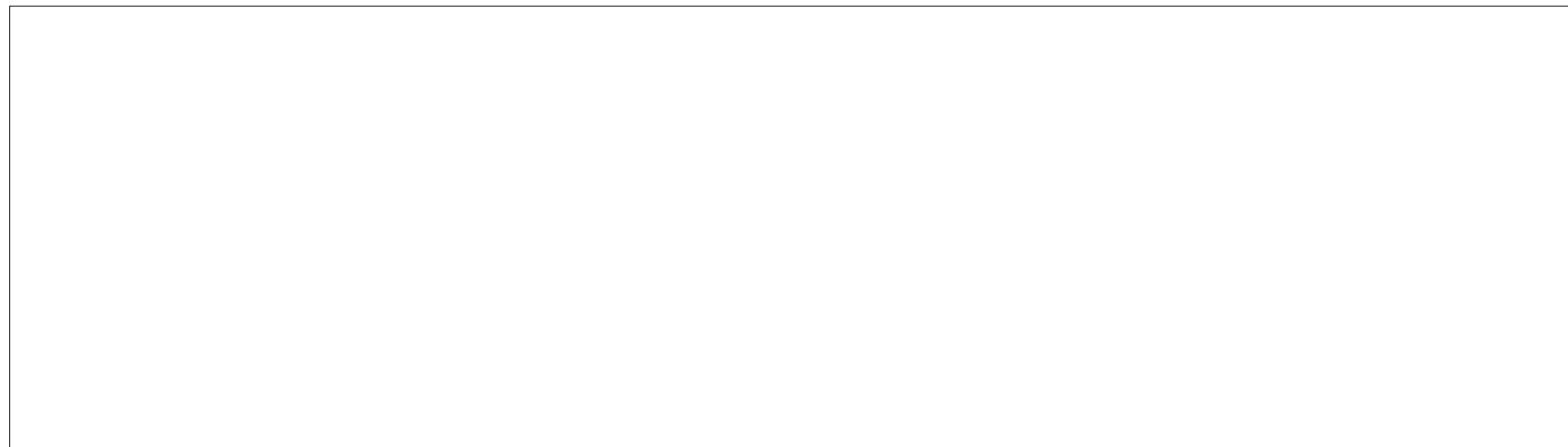
**日限山地域ケアプラザ**  
 〒233-0015 日限山1-66-55  
 ☎827-1870 ☎827-1872

- ケアプラザフェスティバル  
 ステージ発表、健康チェック、物品販売、カフェなど  
 日6月1日(土)10時～14時 申当日

**上大岡コミュニティハウス**  
 〒233-0001 上大岡東2-9-38  
 ☎・☎352-7177  
 休館：第2火曜日(祝休日の場合は翌日)

- ひまわりひろば  
 「にこにご」パラバルーンで遊ぼう!  
 日5月27日(月)10時～11時30分 定0～4歳の子と保護者8組(先着) 費100円 申5月13日10時から
- おはなしの部屋  
 たのしい読み聞かせです!  
 日6月5日(水)10時30分～11時 定0～4歳の子と保護者 申当日
- シニア向けスマホ講座LINE初級編(全2回)  
 日6月21日(金)・28日(金)9時30分～11時30分 定LINEを利用している60歳以上6人(抽選) 費1,000円 申5月24日20時までに

以下は広告スペースです。「広報よこはま」に掲載されている内容とは関係ありません。



凡例

日日時・期間 所場所 対対象・定員 費費用 保保育あり 申申込み 問問合せ 直直接施設へ 往往復はがき にはがき (消)消印有効
☎電話 ☎ファクス ✉Eメール WEBウェブページ 要事項「行事名・〒・住所・氏名(ふりがな)・電話番号・往復はがきは返信先」
☎電子申請「横浜市電子申請・届出サービス」または各申込システム(初めて横浜市電子申請システムを利用される人は、利用登録が必要です)

港南台コミュニティハウス

〒234-0054 港南台2-14-1
☎・☎832-2320
休館:水・金曜日

今からできる老後の備え ~自分と家族を守る相続・遺言・後見
6月15日(土)10時~11時30分 対18歳以上25人(先着) 申5月11日から☎か☎

日野南コミュニティハウス

〒234-0055 日野南6-14-1
☎843-2092 ☎843-2093
休館:第4月曜日(祝休日の場合は翌日)

おはなし会
5月22日(水)10時30分~11時 対0~6歳の子と保護者8組(先着) 申当日☎

ひのみらいおんひろば
「公園デビュー! そとあそびをしよう」
5月29日(水)10時15分~11時30分 対1・2歳の子と保護者8組(先着) 費100円 申5月11日10時30分から☎か☎

暮らしのお役立ち講座
「包丁の研ぎ方」
6月8日(土)10時~11時45分 対20歳以上12人(先着) 費600円 申5月11日10時30分から☎か☎ ※包丁2本まで

桜道コミュニティハウス

〒233-0003 港南6-2-3
☎843-5406 ☎843-5109
休館:第4月曜日(祝休日の場合は翌日)

さくらんぼひろば
新聞紙あそび
6月10日(月)10時~11時15分 対未就学児と保護者15組(先着) 費200円 申5月11日10時から☎か☎

野庭すずかけコミュニティハウス

〒234-0056 野庭町346-2
☎・☎843-9765
休館:水・金曜日

覚えて楽々「網戸の張り替え」講座
6月15日(土)10時~12時 対18歳以上15人(先着) 費300円 申5月16日から☎か☎

日限山コミュニティハウス

〒233-0015 日限山2-16-1
☎・☎845-1155
休館:火・金曜日

網戸の貼り替え方
6月2日(日)10時~12時 対18歳以上15人(先着) 費300円 申5月11日から☎か☎

港南台北公園こどもログハウス

〒234-0054 港南台1-3
☎・☎834-1169
休館:第3火曜日(祝休日の場合は翌日)

ふれあい広場
5月16日(木)11時~11時30分 対未就学児と保護者 申当日☎

えほんの読み聞かせ会
6月4日(火)11時~11時30分 対未就学児と保護者 申当日☎

下野庭スポーツ会館

〒234-0056 野庭町136-4
☎・☎842-9624
休館:第3月曜日(祝休日の場合は翌日)

体験・スポーツウェルネス吹矢
6月4日(火)9時30分~12時 対18人(先着) 申5月14日10時から☎か☎

日野中央公園

〒234-0053 日野中央2-2
☎846-4489 ☎349-5530

季節のバラの手入れ 花後の管理
5月23日(木)10時~11時 対10人(先着) 申5月11日から☎か☎または☎か☎に要事項を書いて施設へ

音楽に合わせてはつらつ体操
6月1日(土)10時~11時15分 対15人(先着) 費600円 申5月11日から☎か☎または☎か☎に要事項を書いて施設へ

親子で楽しむ野球教室
元プロ野球選手が指導
6月9日(日)15時~17時 対小学4年生以下の子と保護者20組(先着) 費3,000円 申5月11日から☎か☎または☎か☎に要事項を書いて施設へ

地域子育て支援拠点 はっち

〒234-0051 日野2-4-6
☎840-5882 ☎848-0688
休館:祝休日、日・月曜日、5月7日(火)・8日(水) ※5月5日(日)臨時開館

パパの赤ちゃん教室
5月31日(金)10時~11時 対父親になる予定の人、0~5歳の子の父親 申当日☎

赤ちゃん相談
6月5日(水)10時~、10時20分~、10時40分~、11時~、11時20分~ 対0歳の子と保護者5組(先着) 申5月11日から☎か☎

ツインスターズ
双子や三つ子の育児のおしゃべり会
6月11日(火)10時15分~11時15分 対双子・三つ子の未就学児と保護者、多胎児を妊娠中の人 申5月11日10時から☎電子申請

横浜子育てサポートシステム 入会説明会
子どもを預け預かり合う、会員制の有償支え合い活動の説明会
5月25日(土) 6月6日(木) 6月14日(金) 6月19日(水) 12時30分~13時30分 10時30分~11時30分 対はっち 日限山 地域ケアプラザ 日下地域ケアプラザ(バス停打越下車) 子育ての支援を受けたい人(生後57日以上小学6年生までの保護者)・支援したい人(20歳以上) 12各20人 13各5人(先着) 申5月11日10時から専用☎515-7306か☎電子申請か☎

港南スポーツセンター

〒234-0051 日野1-2-30
☎841-1188 ☎841-9417
休館:第4月曜日(祝休日の場合は翌日)

【土曜ナイトプログラム】
ZUMBA ~今宵踊らナイト
5月25日(土)19時15分~20時15分 対16歳以上40人(先着) 費600円 申当日☎



港南図書館

〒234-0056 野庭町125
☎841-5577 ☎841-5725
休館:5月7日(火)

パネルシアターDEおはなし会
5月26日(日)10時30分~11時 11時20分~50分 対10~2歳 3歳以上各20人(先着) 申当日☎

親子でたのしみおはなし会
5月15日(水)10時30分~11時 対未就学児と保護者12組(先着) 申当日☎

金色ポケット
5月23日(木)10時~10時25分、10時40分~11時5分 対0~4歳の子と保護者各12組(先着) 申当日☎

おはなしくまさん
5月24日(金)10時~10時20分 10時40分~11時 対10歳以上の子と保護者 2歳以上の子と保護者各12組(先着) 申当日☎

おはなし・にこっこ
5月26日(日)14時30分~50分 15時~15時30分 対13歳以上 5歳以上各20人(先着) 申当日☎

おはなしひろばの会
6月8日(土)14時30分~50分 15時~15時30分 対13歳以上 小学生以上各20人(先着) 申当日☎

港南区民文化センター ひまわりの郷

〒233-0002 上大岡西1-6-1
ゆめおおおか中央棟4階
☎848-0800 ☎848-0801
休館:5月15日(水)

リトミックシアター
(1歳児クラス 2歳児クラス)
7月6日(土)10時~10時45分 ※受付9時45分 11時15分~12時 ※受付11時 対1歳の子と保護者 2歳の子と保護者各20組(先着) 費1,000円(追加購入1人500円) 申5月11日10時から☎または14時から☎

ひまわりの郷 お笑いライブ
「最重要おでかけ案件」
7月27日(土)17時~19時30分 ※開場16時30分 対343人(小学生以下は保護者同伴)(先着) 費2,500円 申5月24日10時から☎電子申請

以下は広告スペースです。「広報よこはま」に掲載されている内容とは関係ありません。

**港南区民活動支援センター**  
〒233-0004 港南中央通10-1  
☎841-9361 ☎841-9362  
休館：月曜日

■博物館利用から始める  
“地域デビュー”  
☎5月30日(木)13時～15時 12人(先着) 費500円 申5月11日9時30分から☎か☎

**港南国際交流ラウンジ**  
〒233-0002 上大岡西1-6-1  
ゆめおおおかオフィスタワー13階  
☎848-0990 ☎848-3669  
休館：第3水曜日

■エチオピアのコーヒーセレモニーを楽しもう  
☎6月9日(日)13時～15時 12人(先着) 費コーヒー、おつまみ付き1,000円 申5月11日9時から費用を添えて☎

**港南公会堂**  
〒233-0004 港南中央通10-1  
☎847-8480 ☎847-8482  
休館：第3月曜日(祝休日の場合は翌日)

■港南公会堂 キッズダンスステージ 出演者募集  
☎6月29日(土)13時30分～16時30分 ※開場13時 区内で活動する中学生以下の個人・団体・サークル8組(選考) 申5月26日までに応募用紙(窓口配布)を書いて☎または☎

**舞岡ふるさと村 虹の家**  
〒244-0813 戸塚区舞岡町2832  
☎826-0700 ☎826-0749  
休館：火曜日(祝休日の場合は翌日)

■パン教室  
☎6月23日(日)13時～16時 小学生以上12人(小学生は保護者同伴)(抽選) 費1,700円 申6月3日までに☎か☎に☎事項を書いて施設へ

■ホテルの観察会  
☎6月1日(土)18時～19時45分 30人(小学生以下は保護者同伴)(抽選) 申5月21日までに☎か☎に☎事項を書いて施設へ ※申込みは1家族分のみ

■まるごと自然観察会  
☎6月15日(土)9時30分～12時 14人(小学生以下は保護者同伴)(先着) 申5月15日から☎

**本郷ふじやま公園**  
〒247-0009 栄区鍛冶ヶ谷1-20  
☎896-0590 ☎896-0593

■いろいろ端むかし話の会  
☎5月16日(木)10時～11時 10人(先着) 申当日☎

■茶道体験教室  
☎5月26日(日)13時～15時30分 10人(抽選) 費700円 申5月21日までに☎申請または☎か☎に☎事項を書いて施設へ

■フラワーアレンジメント  
☎6月27日(木)13時30分～15時30分 6人(抽選) 費2,500円 申6月13日までに☎申請または☎か☎に☎事項を書いて施設へ

**舞岡公園 小谷戸の里**  
〒244-0813 戸塚区舞岡町1764  
☎・☎824-0107  
休園：第1・3月曜日(祝休日の場合は翌日)

■まい作品展・春  
☎5月12日(日)10時～15時30分 ※雨天中止 申当日☎

■自然観察会 ～若葉の雑木林  
☎5月26日(日)13時～15時 ※雨天中止 小学生以下は保護者同伴 申当日☎

**フォーラム南太田**  
〒232-0006 南区南太田1-7-20  
☎714-5911 ☎714-5912  
休館：第3月曜日

■女性としごと応援デスク  
①キャリア・カウンセリング  
②しごとと生活設計相談  
☎①6月8日(土)・28日(金)10時～11時～、13時～、14時～ ②6月15日(土)13時～、14時～、15時～ 女性各1人(先着) 申5月11日から☎か☎ 保2か月以上の未就学児、有料、4日前までに専用☎714-2665で予約

**こども植物園**  
〒232-0066 南区六ツ川3-122  
☎741-1015 ☎742-7604  
休園：第3月曜日(祝休日の場合は翌日)

■さつき盆栽展  
☎5月17日(金)～19日(日)9時～16時30分 ※19日は15時まで 申当日☎

■山野草展  
☎6月5日(水)～9日(日)9時～16時30分 申当日☎

■フラワーアレンジメント教室 「初夏のアレンジメント」  
☎6月19日(水)14時～16時 18歳以上14人(抽選) 費2,500円 申6月2日までに☎申請か☎または☎か☎に☎事項を書いて施設へ

■こどもサイエンス講座 「葉っぱにもヒミツがあるのだ」  
☎6月23日(日)13時30分～15時30分 小・中学生10人(小学生は保護者同伴)(抽選) 費1,000円 申6月6日までに☎申請か☎または☎か☎に☎事項と学年、保護者氏名(ふりがな)を書いて施設へ

**ひまわり広場**  
区民の皆さんの自主的なイベント情報などを掲載するコーナーです。投稿の基準や方法は区ホームページか広報相談係へ。掲載内容については各問合せ先まで。

■子ども自然体験サークル “港南ちゃれんじやーず夏休み活動”  
①事前活動 ②キャンプ ③事後活動  
☎①6月16日、7月7日、8月4日いずれも日曜日 ②8月8日(木)～11日(日) ③8月25日(日)、9月29日(日) 所①③こども自然公園青少年野外活動センター(相鉄南万騎が原駅下車)・上大岡コミュニティハウス ②赤城林間学園 10小・中学生30人(抽選) 費33,000円 申5月21日までに☎(消)か☎に☎事項と学年を書いて区レクリエーション協会(〒234-0054 港南台2-2-9-1008 安藤方)へ ☎安藤(☎・☎832-2768)

■英文学を楽しく読んでみよう! (全3回)  
①やさしい英語「スコットランド女王メアリー」 ②原典講読 ③やさしい「R&J」  
☎5月15日、6月5日・19日いずれも水曜日 ①15時～16時 ②16時～17時 ③17時～18時 所港南台地区センター 18歳以上若干名(先着) 費テキスト代含む各6,000円 申5月11日9時から☎または☎に☎事項と①②③の別を書いて問世田(☎・☎894-0889)へ  
■あそび・隊!の 「大人のための絵本たいむ」  
☎6月6日(木)10時～11時 所港南中央地域ケアプラザ 費200円 申当日☎ ☎荻野(☎090-5348-9362)へ  
■「街の先生」の会フェスタ  
①ステージ発表 ②ギャラリー展示  
☎6月8日(土)13時～16時 ※開場12時30分 ②6月7日(金)～11日(火)11時～17時 ※11日は15時まで 所港南区民文化センター 10①381人(先着) 申当日☎ ☎吉岡(☎090-1462-2488)

**大好評! 生徒たちの手作り製品は いかがですか?**

日野中央高等特別支援学校の生徒が職業学習で作った製品を、区役所で販売します。木製の写真立てや、紙・布・革製品など、ふだん使いにも、ちょっとした贈り物にも最適です。生徒たちは、月1回の販売で、多くの皆さんとお話できることを楽しみにしています。お気軽にお立ち寄りください。

**日時** 5月23日(木)、6月27日(木)、7月11日(木)、9月5日(木)、10月3日(木)、11月13日(水)、12月12日(木)、7年1月9日(木)、2月5日(水) 11時30分～13時

**場所** 区役所1階

☎区役所学校連携・こども担当(☎847-8393 ☎842-0813)

以下は広告スペースです。「広報よこはま」に掲載されている内容とは関係ありません。